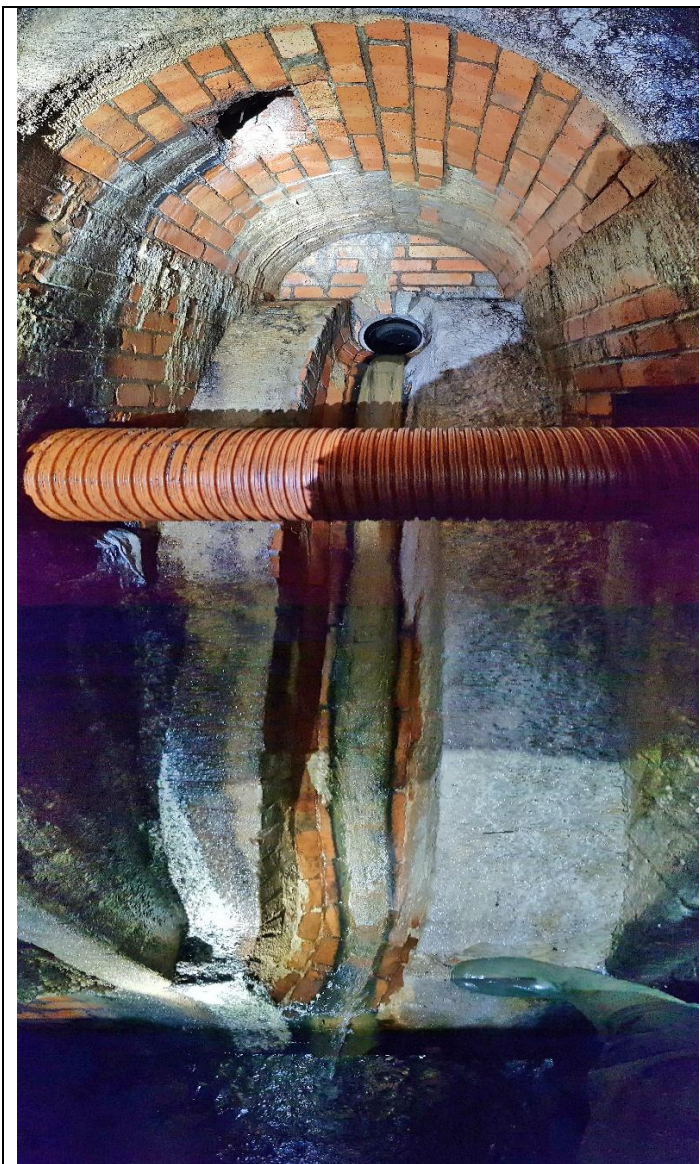


Balandžių g. Minijos g. Žuvėdrų tako g. paviršinių nuotekų kolektoriaus d1200 defektai nuo šulinio 151.105b10 iki šulinio 233.105a12





Informacija

lasa gruntinis vanduo

48,159 166,Miniijos g.75c,LK  
070°  
00 02 14 00 cm/s  
10: 41 21. 10. 16 PC: 226 +00.1% IM1: 017.30 m

48,159 166,Miniijos g.75c,LK  
290°  
00 01 40 00 cm/s  
10: 40 21. 10. 16 PC: 224 -01.0% IM1: 014.20 m

48,159 166,Miniijos g.75c,LK  
070°  
00 00 22 00 cm/s  
10: 39 21. 10. 16 PC: 222 +01.4% IM1: 002.50 m

47,166 172c,Miniijos g. 75a,LK  
360°  
00 06 25 20 cm/s  
10:07 21. 10. 16 PC: 215 +07.3% IM1: 055.60 m

48,159 166,Miniijos g.75c,LK  
010°  
00 04 08 00 cm/s  
10: 42 21. 10. 16 PC: 226 +04.6% IM1: 030.70 m

